

FOR HIGH DEMANDS ON QUALITY AND OPTICS
FÜR HOHE ANSPRÜCHE AN QUALITÄT UND OPTIK



Façade fascination.
ALUCOBOND®

We recommend that ALUCOBOND® Anodized Look panels are always taken from the same production batch, e.g. only one batch should be used to clad a complete building elevation. ALUCOBOND® panels should always be installed in the direction shown by the arrows on the protective peel-off foil.

For more information about our products, please contact your local ALUCOBOND® distributor or visit us at www.alucobond.com.

Wir empfehlen ALUCOBOND® Anodized Look Platten stets aus einer Produktionscharge einzusetzen bzw. Gebäudeansichten nur mit einer Charge zu bekleiden. ALUCOBOND® Platten sollten entsprechend den Richtungspfeilen auf der Schutzfolie montiert werden.

Für mehr Informationen über unsere Produkte kontaktieren Sie ihren zuständigen ALUCOBOND® Vertreter oder besuchen Sie uns unter www.alucobond.com.



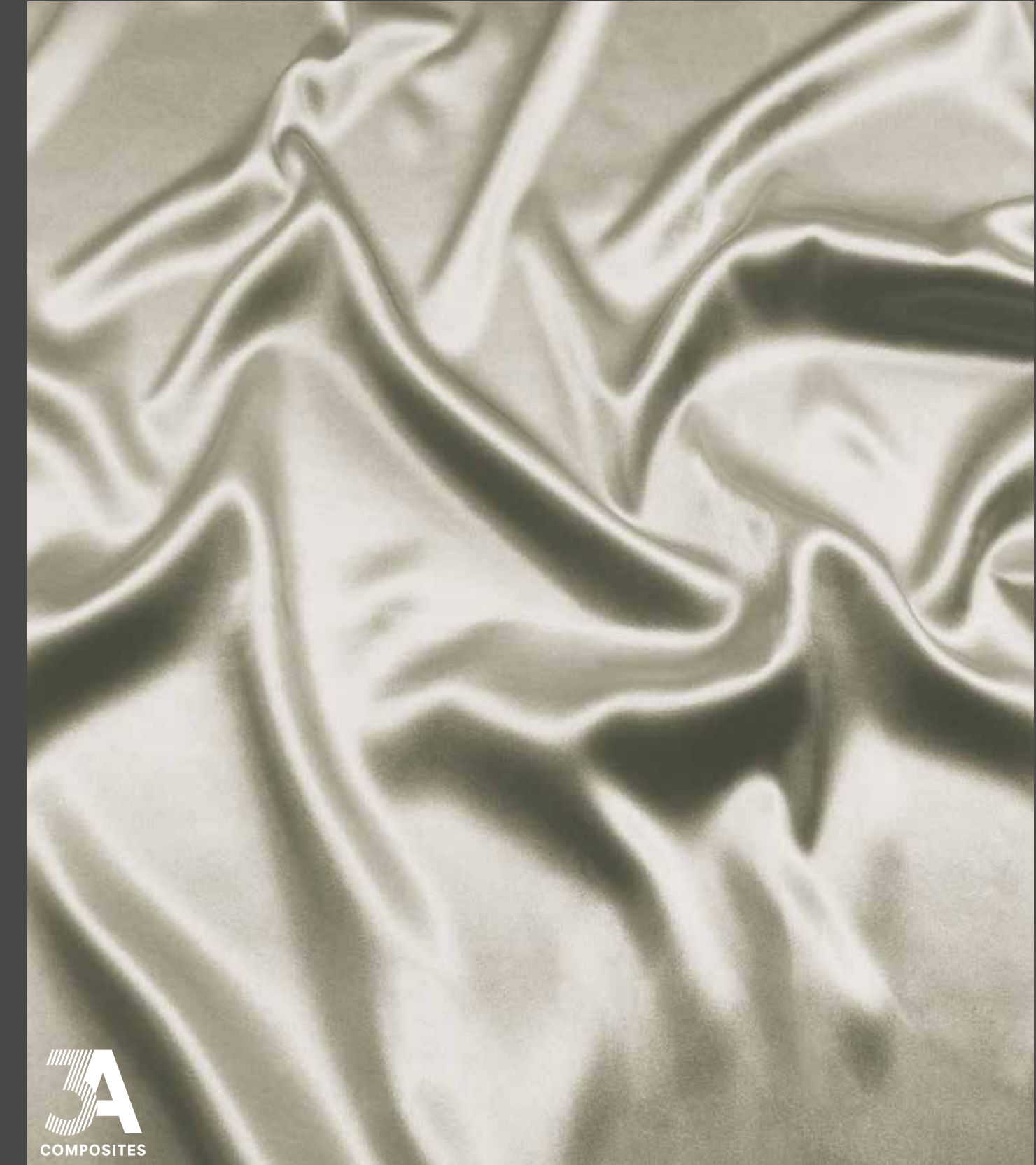
3A Composites GmbH
Alusingenplatz 1
78224 Singen, Germany
Phone +49 7731 - 941 2060
Fax +49 7731 - 941 2845
info.eu@alucobond.com
www.alucobond.com

ALUCOBOND®

ANODIZED LOOK

The natural beauty of satin-smooth metal Die natürliche Schönheit von mattem, samtigem Metall

[English](#) [Deutsch](#)



SOPHISTICATED AND TIMELESS

EDEL UND ZEITLOS

In today's architecture, the surfaces of the ALUCOBOND® Anodized Look series display the natural beauty of satin-smooth metal at its best. The ALUCOBOND® Anodized Look is used where architects focus on high quality and appearance – for rainscreen façades, wall cladding, roof perimeter detailing, curved features, column casings, along with many other interior and exterior architectural applications.

Designed to comply with EURAS industrial standards, the surfaces perfectly well match with anodised window frames, profiles and doors – and unlike anodised materials, the ALUCOBOND® Anodized Look can be smoothly shaped, offering unlimited possibilities for creative ideas.

The use of a top-grade fluoropolymer coating applied in a continuous coil coating process guarantees an uncompromising realisation of the original design.

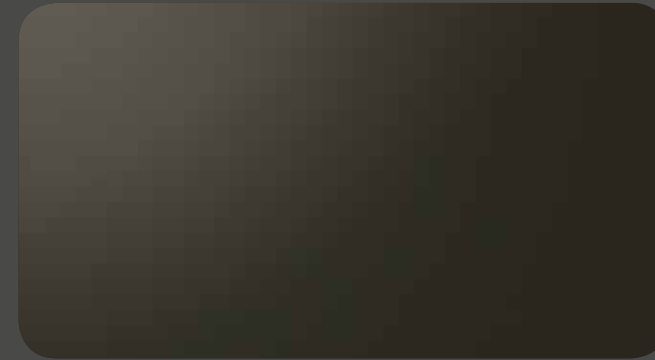
Die Oberflächen der ALUCOBOND® Anodized Look Serie bringen die natürliche Schönheit von mattem, samtigem Metall in der Architektur voll zur Geltung. Ob hochwertige Fassaden, Balkone, Dächer oder dekorative Elemente im Innen- und Außenbereich, ALUCOBOND® Anodized Look wird überall dort eingesetzt, wo die Architektur hohe Ansprüche an Qualität und Optik stellt.

Angepasst an den Industriestandard EURAS harmonisieren die Oberflächen optimal mit eloxierten Fensterrahmen, Profilen und Türen. Im Gegensatz zu eloxierten Materialien können die ALUCOBOND® Anodized Look Verbundplatten problemlos abgekantet und gebogen werden und bieten so grenzenlosen Raum für kreative Ideen.

Die Verwendung hochwertiger Fluorpolymer-Lacksysteme, die in einem kontinuierlichen Lackierverfahren (coil coating) appliziert werden, garantiert die kompromisslose Verwirklichung des ursprünglichen Designs.



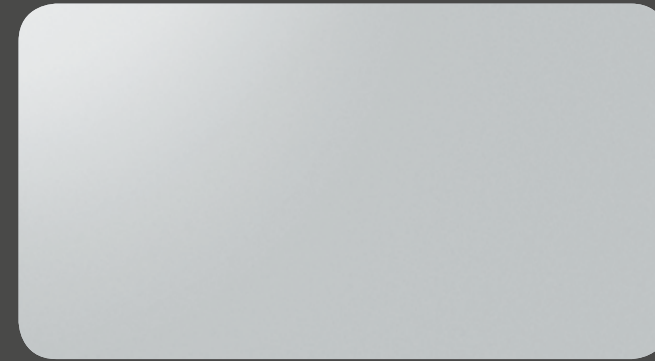
ANODIZED LOOK | SATIN BROWN



ANODIZED LOOK | C34



ANODIZED LOOK | C32



ANODIZED LOOK | C0/EV1



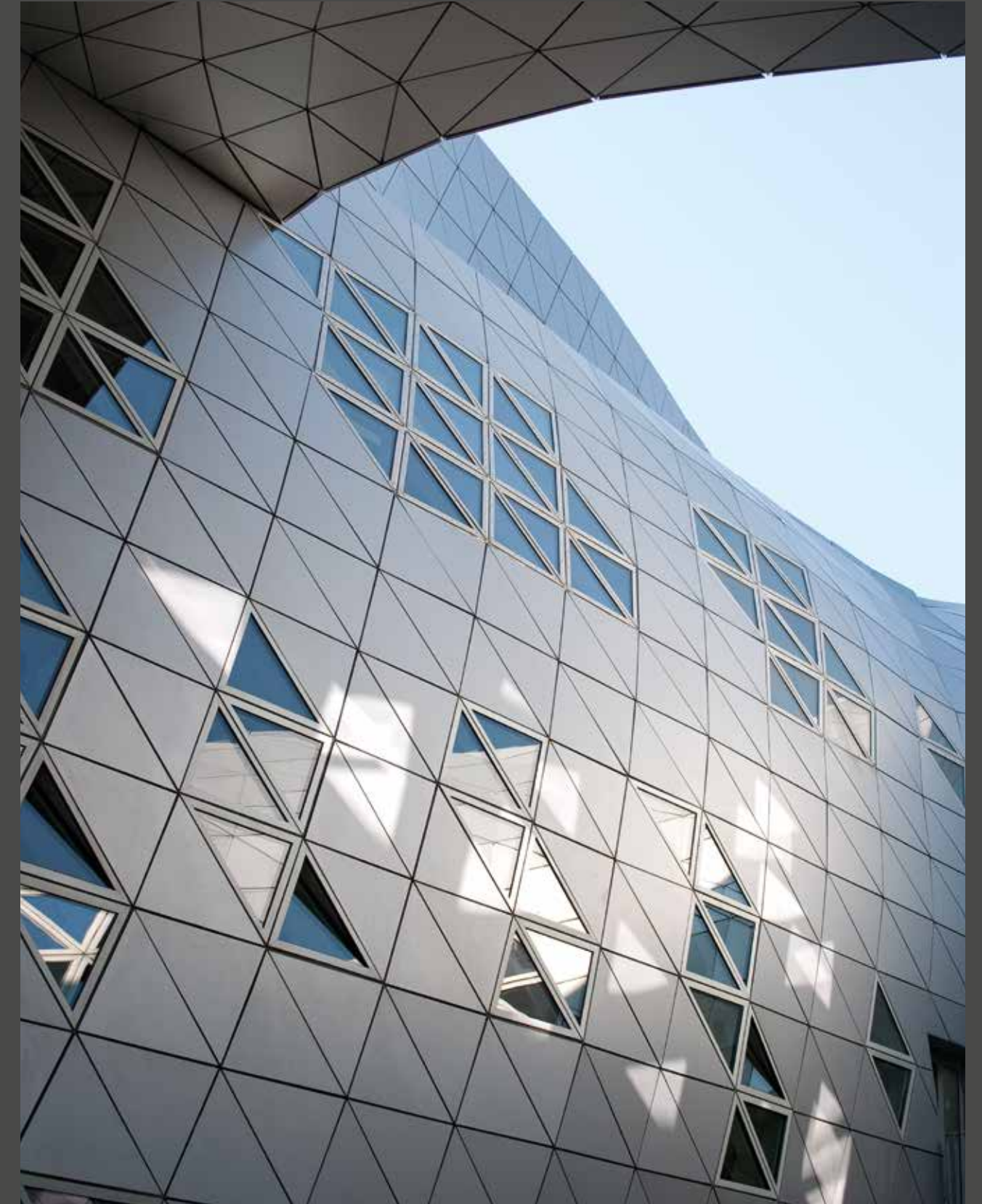
ANODIZED LOOK | C31



ANODIZED LOOK | C2 LIGHT GOLD



Lycée Georges Frêche, France | Architect: Massimiliano and Doriana Fuksas, Rome, Paris | Fabricator: Tim Composites, SMAC Toulouse
Material: ALUCOBOND® Anodized Look C0/EV1 | Photos: © Moreno Maggi



Lycée Georges Frêche, Frankreich | Architekt: Massimiliano und Doriana Fuksas, Rom, Paris | Verarbeiter: Tim Composites, SMAC Toulouse
Material: ALUCOBOND® Anodized Look C0/EV1 | Fotos: © Moreno Maggi